

# KONDENZAČNÍ SMYČKA STOČENÁ, KSO

PN 100 | 300 °C | ČSN 137530 tvar C,D | DIN 16282

**PEVEKO**  
REGULAČNÍ TECHNIKA

ČESKÝ VÝROBCE  
od roku 1991

## POUŽITÍ

Kondenzační smyčky slouží k oddělení tlakoměrů a dalších součástí od horkých par a ochraně tlakoměrů před účinky tlakových rázů a vysokou teplotou měřené provozní látky, která by mohla nepříznivě ovlivnit správnou funkci tlakoměrů.

## PROVEDENÍ:

Tvar dle ČSN 137530 typ C, D a vycházející z DIN 16282 typ C, D.

Další provedení možná na přání.

## Vstupní připojení:

přivařovací nebo závitový s čepem dle ČSN EN 837-1.

## Výstupní připojení:

závitové s pravo-levou tlakoměrovou spojkou DIN 16283, závitové nebo přivařovací.

## Materiál:

- uhlíková ocel 1.0308 (ČSN 11 523)
- nerez ocel 1.4301 (ČSN 17 240)
- další materiálová provedení na přání - 1.4541, 1.4571, 1.5415, 1.7225, ČSN 15128



## KONSTRUKČNÍ PROVEDENÍ

Přivařovací - rozměry dle standardu výrobce	Přivařovací se závitom ro spojkou manometru, ČSN 137530.D	Závitové s čepem a závitom pro spojkou manometru ČSN 137530.C
podobný DIN 16282.G	podobný DIN 16282.D	podobný DIN 16282.C
Hmotnost: 0,5 Kg	Hmotnost: 0,60 Kg	Hmotnost: 0,7 Kg

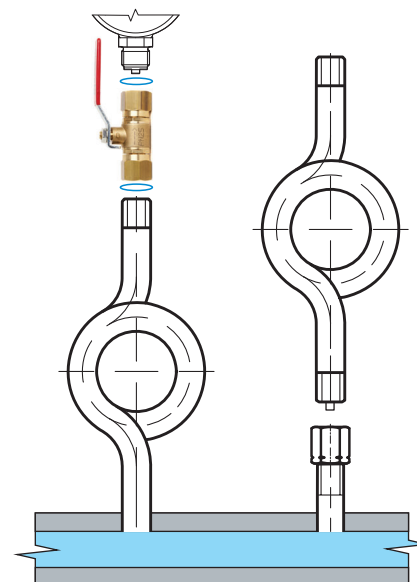
## PŘÍKLADY INSTALACE

Stočené smyčky doporučujeme pro instalaci do vodorovných potrubí nebo stěn tlakových systémů.

Pro připojení využijte připojovací kusy přímé nebo zahnuté ze sortimentu PEVEKO.

## TIP

Cenově nejvýhodnější řešení jsou sestavy smyček PEVEKO a dvoucestných uzavíracích kohoutů DK-SL nebo třícestných zkušebních kohoutů TK.



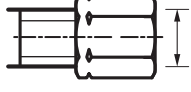
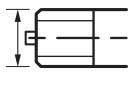
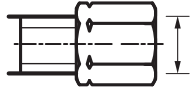
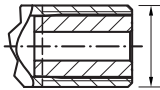
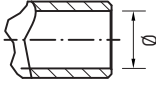
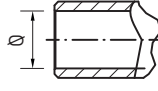
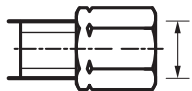
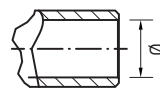
# KONDENZAČNÍ SMYČKA STOČENÁ, KSO

PN 100 | 300 °C | ČSN 137530 tvar C,D | DIN 16282

**PEVEKO**  
REGULAČNÍ TECHNIKA

ČESKÝ VÝROBCE  
od roku 1991

## VÝBĚR VHODNÉHO PROVEDENÍ A TYPU KONDENZAČNÍ SMYČKY

Připojení tlakového systému	Vstup smyčky*	Typové označení - objednací číslo**		Výstup smyčky* Připojení ke kohoutu, manometru		
		Voda, pára, aj. Uhl. ocel (1.0308) 300°C / 100 bar	Zvláštní média Nerez ocel (1.4301) 300°C / 100 bar			
	Závitový s čepem 	M20x1,5	KSO 120.10	KSO 520.50	M20x1,5	Vnější závit se spojkou
			KSO 120.13	KSO 520.53	G ½	
		G ½	KSO 121.11	KSO 521.51	G ½	
			KSO 121.14	KSO 521.54	M20x1,5	
		M20x1,5	KSO 120P	KSO 520P	M20x1,5	
			KSO 120	KSO 520	M20x1,5 LH	
		G ½	KSO 121P	KSO 521P	G ½	
			KSO 121	KSO 521	G ½ LH	
	Přivařovací konec 		KSO 110.10	KSO 510.50	M20x1,5	Vnější závit se spojkou
			KSO 111.11	KSO 511.51	G ½	
		Trubka 20 x 2,5	KSO 110	KSO 510	M20x1,5 LH	
			KSO 111	KSO 511	G ½ LH	
			KSO 110P	KSO 510P	M20x1,5	
			KSO 111P	KSO 511P	G ½	
			KSO 10W	KSO 50W	Trubka 20 x 2,5	Přivařovací konec 

\* Jiné kombinace závitů a připojení po dohodě s výrobcem. | \*\* Další materiálová provedení jsou možná na přání

## SOUVISEJÍCÍ SORTIMENT PEVEKO

Manometrové kohouty	Manometrové ventily	Připojovací kusy a šroubení
Uzavírací typ DK dle DIN 16 262, zkušební typ TK dle DIN 16 263	Dodáváme manometrové ventily dle DIN 16270, DIN 16271 a DIN 16272	Vyrábíme přímé nebo zahnuté připojovací kusy PKP a PKL a různé typy šroubení.
