

MVPE (/N) | MVPI (/N) – membránové elektromagnetické ventily

Nuceně ovládané | až 10 bar | vnitřní závit Rp 3/8" ÷ Rp 2" | funkce NC/NO



POPIS

Dvoucestné elektromagnetické ventily řady MVPE/I jsou určeny ke dvoupolohovému řízení průtoku vody, vzduchu, případně jiných plynů a olejů s maximální viskozitou 20 cSt, nejsou však určeny k ovládání průtoku plynných paliv.

Tyto nuceně ovládané ventily jsou opatřeny pryžovou servo-membránou, která je zavěšena na pohyblivém jádru elektromagnetu a tímto je umožněna funkce ventilu již od nulového tlakového rozdílu.

Ventily jsou vyráběny s funkcí NC (bez proudu zavřeno) – typ MVPE nebo NO (bez proudu otevřeno) – typ MVPI.

Z konstrukčního hlediska jsou ventily nabízeny v těchto variantách:

- Mosazné těleso – bez proudu zavřeno – MVPE
- Těleso z nerez oceli – bez proudu zavřeno – MVPE/N
- Těleso z nerez oceli – bez proudu otevřeno – MVPI/N

Nečistota v médiu může způsobit poškození ventilu a cívky.



VÝHODY A VLASTNOSTI

- ➔ Pracují již od 0 bar tlakového rozdílu
- ➔ Nerez provedení je certifikováno pro pitnou vodu
- ➔ Velké průtočné množství
- ➔ Snadná obsluha

TECHNICKÉ SPECIFIKACE

Provedení	2/2 cestný, membránový ventil, nuceně ovládaný	
Funkce	NC (bez proudu uzavřen) – typ MVPE (/N) NO (bez proudu otevřen) – typ MVPI (/N)	
Připojení	Vnitřní závit G 3/8" ÷ G 2"	
Průtokové médium	Voda, vzduch a ostatní plynná média a oleje s max. viskozitou 20 cSt, která nenapadají použité materiály.	
Napájecí napětí	MVPE (DN 10 – DN 25)	(230, 110, 48, 24, 12) VAC 50/60 Hz (24, 12) VDC ±10 %
	MVPE (DN 32 – DN 50)	(230, 110, 24) VAC 50/60 Hz (24, 12) VDC ±10 %
	MVPE /N, MVPI /N	(230, 24) VAC 50/60 Hz (24, 12) VDC ±10 %
Použitý materiál	Těleso – mosaz (MVPE), nerez (MVPE /N a MVPI /N) Vnitřní části – mosaz, nerez Těsnění – NBR, EPDM, VITON	
Teploty média	MVPE (mosaz): VITON -10 až +140 °C, NBR -10 až +90 °C, EPDM -10 až +80 °C MVPE/N, MVPI/N (nerez): VITON 10 až 150 °C, NBR +10 až +80 °C, EPDM +10 až +110 °C	
Doba zapnutí	100%	
Spínací čas (otevření/zavření)	Max. 1,5 s (rozumí se otevření na plný průtok) / max. 1,5 s	
Poloha zabudování	Možnost instalace do vodorovného i svislého potrubí.	
Stupeň krytí	IP 54	
Elektrické připojení	Konektorovou zásuvkou s ochranným kontaktem	
ATEX	NE; prostředí nevybušné	

MVPE (/N) | MVPI (/N) – membránové elektromagnetické ventily

Nuceně ovládané | až 10 bar | vnitřní závit Rp 3/8" ÷ Rp 2" | funkce NC/NO



OBJEDNACÍ KÓDY

Materiál	Typ		Světlost	Připojení	Prac. přetlak (bar)		Průtok. souč. Kv (m ³ .h ⁻¹)	Materiál těsnění	Příkon (VA)	Hmotnost (kg)
	NC	NO			Min.	Max. **				
Mosaz	MVPE x010.*2	-	10	3/8"	0	10/5	4,1	1, 3, 4	33	0,8
	MVPE x015.*2	-	15	1/2"	0	10/5	4,1	1, 3, 4	33	0,8
	MVPE x020.*2	-	20	3/4"	0	10/5	6,5	1, 3, 4	33	0,8
	MVPE x025.*2	-	25	1"	0	10/5	10,3	1, 3, 4	33	1,2
	MVPE x032.*2	-	32	1 1/4"	0	10/5	19,3	1, 3, 4	70	1,8
	MVPE x040.*2	-	40	1 1/2"	0	10/5	24,9	1, 3, 4	70	2,4
	MVPE x050.*2	-	50	2"	0	10/5	41,3	1, 3, 4	70	4
Nerezová ocel	MVPE 4010.*2 /N	MVPI 4010.*2 /N	10	3/8"	0	5/7/10	4,1	4	33	0,8
	MVPE 4015.*2 /N	MVPI 4015.*2 /N	15	1/2"	0	5/7/10	4,1	4	33	0,8
	MVPE 4020.*2 /N	MVPI 4020.*2 /N	20	3/4"	0	5/7/10	6,5	4	33	0,8
	MVPE 4025.*2 /N	MVPI 4025.*2 /N	25	1"	0	5/7/10	10,3	4	33	1,2
	MVPE 4032.*2 /N	-	32	1 1/4"	0	5/7/10	19,3	4	70	1,8
	MVPE 4040.*2 /N	-	40	1 1/2"	0	5/7/10	24,9	4	70	2,4
	MVPE 4050.*2 /N	-	50	2"	0	5/7/10	41,3	4	70	4

x: Druh těsnění (NBR: vzduch, olej / EPDM: voda, pára, kyslík / Viton: olej, nafta, benzín)

MVPE (mosaz): VITON -10 až +140 °C, NBR -10 až +90 °C, EPDM -10 až +80 °C

MVPE/N, MVPI/N (nerez): VITON 10 až 150 °C, NBR +10 až +80 °C, EPDM +10 až +110 °C

* Napájecí napětí viz „Objednací klíč“ níže

** Voda: 10 bar (MVPE) | 7 bar (MVPE/N a MVPI/N) | Oleje do 20 cSt: 5 bar (MVPE) a 7 bar (MVPE/N a MVNE/N) | Vzduch: 10 bar všechny typy

OBJEDNACÍ KLÍČ

Příklad: MVPE 4020.22/N

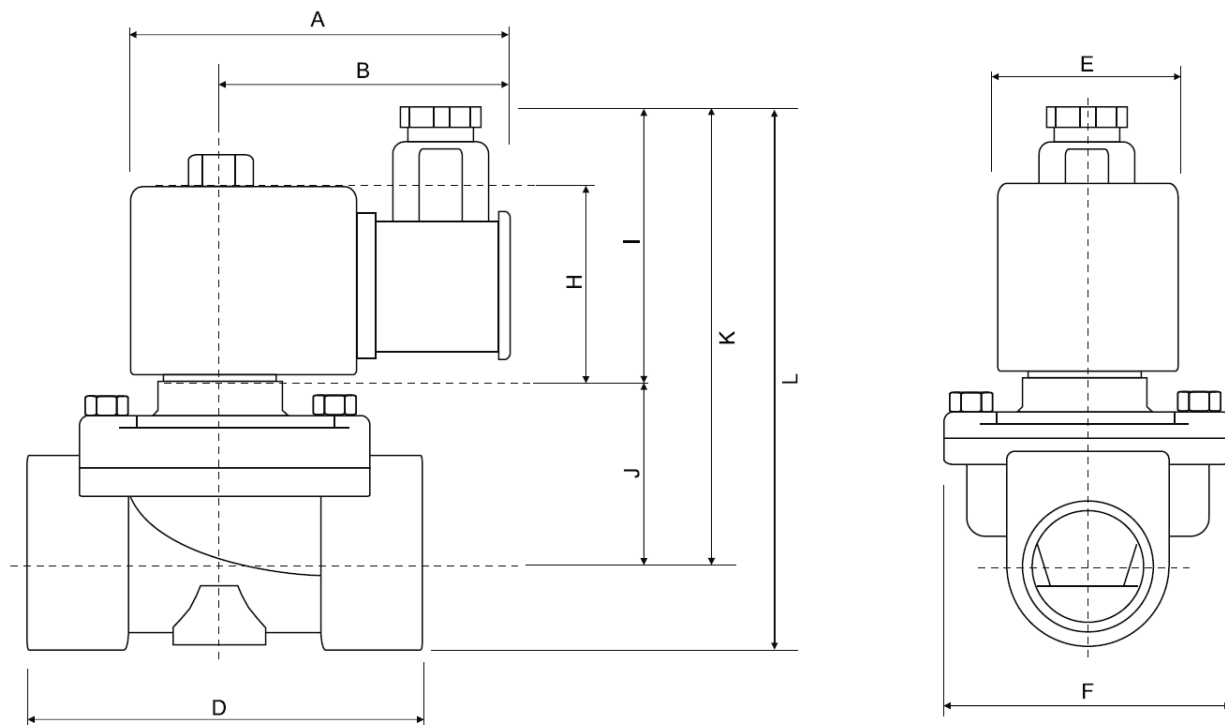
MV	P	E	4	020	2	2	/N
Membránový ventil	Přímý	E – bez proudu uzavřen I – bez proudu otevřen	Materiál těsnění: 1: NBR 2: EPDM 3: VITON	Jmenovitá světlost; 020 = DN20 atp.	Napájecí napětí: 0: 230 VAC 1: 24 VAC 2: 24 VDC 3: 12 VDC 4: 12 VAC 5: 110 VAC 6: 48 VAC	Ventil přímo ovládaný	Nerezová ocel

MVPE (/N) | MVPI (/N) – membránové elektromagnetické ventily

Nuceně ovládané | až 10 bar | vnitřní závit Rp 3/8" ÷ Rp 2" | funkce NC/NO



ZÁSTAVBOVÉ ROZMĚRY



Materiál	Typ		světlost (DN)	Závit: připojení (vnitřní závit Rp)	A	B	D	E	F	H	I	J	K	L	Hmotnost (kg)
	NC	NO													
Mosaz	MVPE x010.*2	-	10	3/8"	68	54	69	29	57	42	49	45	94	117	0,8
	MVPE x015.*2	-	15	1/2"	68	54	69	29	57	42	49	45	94	117	0,8
	MVPE x020.*2	-	20	3/4"	82	60	73	37	57	42	49	46	95	124	0,8
	MVPE x025.*2	-	25	1"	97	60	99	37	76	42	49	53	102	135	1,2
	MVPE x032.*2	-	32	1 1/4"	97	67	123	63	99	55	62	62	124	172	1,8
	MVPE x040.*2	-	40	1 1/2"	97	67	123	63	99	55	62	62	124	172	2,4
	MVPE x050.*2	-	50	2"	97	67	168	63	120	55	62	80	142	209	4
Nerezová ocel	MVPE 4010.*2 /N	MVPI 4010.*2 /N	10	3/8"	68	54	69	29	56	42	49	44	93	106	0,8
	MVPE 4015.*2 /N	MVPI 4015.*2 /N	15	1/2"	68	54	69	29	56	42	49	44	93	106	0,8
	MVPE 4020.*2 /N	MVPI 4020.*2 /N	20	3/4"	82	60	73	37	56	42	49	51	100	117	0,8
	MVPE 4025.*2 /N	MVPI 4025.*2 /N	25	1"	97	60	99	37	78	42	49	55	104	125	1,2
	MVPE 4032.*2 /N	-	32	1 1/4"	97	67	124	63	93	55	62	79	141	172	1,8
	MVPE 4040.*2 /N	-	40	1 1/2"	97	67	124	63	93	55	62	79	141	172	2,4
	MVPE 4050.*2 /N	-	50	2"	97	67	172	63	124	55	62	95	157	195	4



SOUVISEJÍCÍ SORTIMENT

Systém pro ochranu před vytopením s Wi-Fi

Sestava **Chytrý Ventil PEVEKO** s Wi-Fi je určena **pro ochranu Vaší domácnosti před vytopením** a únikem vody.

Pracuje i při výpadku proudu a **má záložní baterii**. Bezdrátová záplavová čidla **umístěte kamkoli potřebujete**.



Chytrý ventil PEVEKO – SKPB

Inteligentní ventil **pro automatizaci budov**, zabezpečovací, hasící systémy a systémy SMART HOME.

Integrovaná **záložní baterie**, impulsní řízení, bezdrátová komunikace a bezkonkurenčně **nízká spotřeba** jsou jen z některých výhod Chytrého ventilu.



Připraven pro***:

- SUPLA – Wi-Fi
- JABLOTRON
- LOXONE
- FIBARO
- Paradox
- Ajax
- EZS a SMART systémy

Elektromagnetické ventily

Rychlé a přesné ovládnání vody, vzduchu, olejů i dalších látek od 0 do **14 bar** tlakové diference.

Membránové ventily MVPE 3/8" ÷ 2"; až 140 °C



Plynové ventily, filtry a detektory

Kompletní **řešení bezpečného ovládnání** hořlavých plynů pro kotelny a plynová zařízení.

Varianty DN 4 ÷ DN 300; až 600 kPa.

Přímo ovládané: EVPE | **Havarijní uzávěry:** EVH

Detektory: metan, CO, propan, a jiné plyny



***Pro konkrétní typ ventilu připojitelný do Vašeho systému nás prosím kontaktujte.