

EVPE 4 – dvoucestné elektromagnetické ventily

Přímo ovládané | až 800 kPa | vnitřní závit Rp 1/8" ÷ Rp 1/4" | funkce NC – bez proudu uzavřeny

POPIS

Řada ventilů určených pro dvoupohobové ovládání průtoku plyných paliv a kapalin, které nenapadají použité materiály. Ventily jsou nabízeny ve funkci „bez proudu uzavřeny – pod proudem otevřeny“.



VÝHODY A VLASTNOSTI

- ➔ Pracují již od 0 kPa tlakového rozdílu
- ➔ Napěťové varianty 12–230 V
- ➔ Možnost instalace i do svislého potrubí

TECHNICKÉ SPECIFIKACE

Provedení	2/2 cestný, sedlový ventil s elastickým těsněním; odpovídá EN 161
Funkce	NC – bez proudu uzavřeny
Ovládání	Elektricky; cívka otočná o 360°
Průtokové médium	Plynná paliva a všechny plyny a kapaliny, které nenapadají použité materiály.
Teplota okolí	-20 °C ÷ +60 °C
Teplota média	-10 °C ÷ +120 °C
Napájecí napětí*	230 V/50Hz 110 V/50Hz 24 V/50Hz 24 V= 12 V/50Hz 12 V=
Použitý materiál	Těleso – mosaz Vnitřní části – nerez Těsnění – pryž NBR, HNBR
Doba zapnutí	100%
Spínací čas (otevření/zavření)	10-30 ms/10-30 ms
Poloha zabudování	Elektromagnetem nahoru; max. odklon od svislé osy je ±90°
Příkon	26 VA
Stupeň krytí	IP 54
Elektrické připojení	Konektorovou zásuvkou s ochranným kontaktem
ATEX	NE, prostředí nevybušné; ZÓNA 2(94/9/EC) na vyžádání
Třída	C

*Dle typu pohonu viz „Objednací klíč“ níže

OBJEDNACÍ KÓDY A PARAMETRY

Typ – objednávací kód	Jmenovitá světlost (DN)	Připojovací rozměr (vnitřní závit)	Pracovní přetlak (MPa)		Průtokový součinitel Kv (m ³ .h ⁻¹)**	Hmotnost (kg)
			Min	Max		
EVPE 4103.*2	3	Rp 1/8"	0	0,8	0,2	0,6
EVPE 4106.*2	5	Rp 1/4"	0	0,8	0,54	0,7
EVPE 4110.*2	10	Rp 3/8"	0	0,1	1,3	0,8
EVPE 4115.*2	15	Rp 1/2"	0	0,03	3,2	1,1
A-EVPE 4106.*2/01	5	Rp 1/4"	0	0,01	0,54	0,7

*Viz „Objednací klíč“ níže | ** Měřeno vodou při Δp = 0,1 MPa

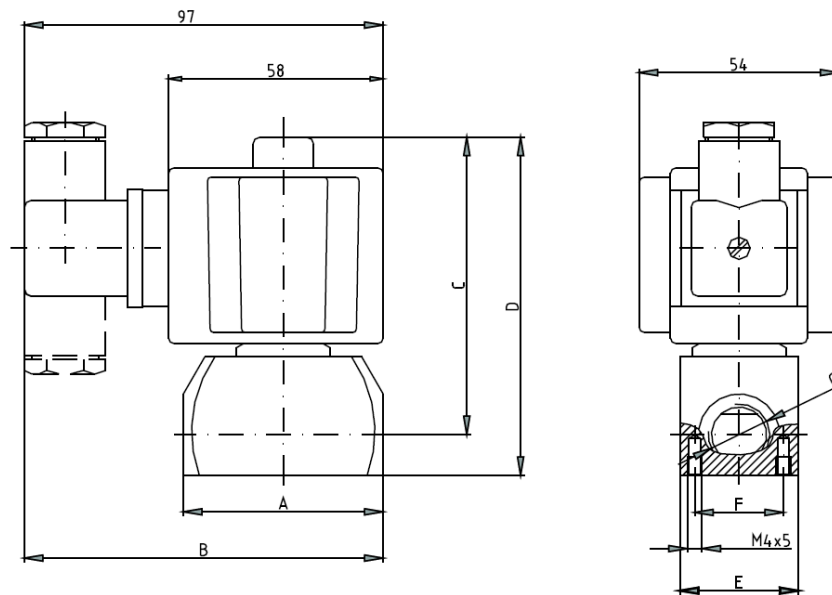
EVPE 4 – dvoucestné elektromagnetické ventily

Přímo ovládané | až 800 kPa | vnitřní závit Rp 1/8" ÷ Rp 1/4" | funkce NC – bez proudu uzavřeny

OBJEDNACÍ KÓDY A PARAMETRY

A	EV	P	E	4	1	10	0	2	01	ATEX
Atyp	El. mag. ventil	Přímý	Bez proudu uzavřen	Všechna plynná a kapalná média, která nenapadají použité materiály	Těsnící materiál – 1 – HNBR	Jmenovitá světlost	Napájecí napětí: 1: 24 VAC 2: 24 VDC 3: 12 VDC 4: 12 VAC 5: 110 VAC	Ventil přímo ovládaný	Varianta atypu	Na vyžádání

ZÁSTAVBOVÉ ROZMĚRY



Typ	Rozměr (mm)						G
	A	B	C	D	E	F	
EVPE 4103.*2	44	91	75	82	22	16	Rp 1/8"
EVPE 4106.*2	50	95	77	85	25	19	Rp 1/4"
EVPE 4110.*2	54	97	81	92	32	24	Rp 3/8"
EVPE 4115.*2	70	104	98	111	36	26	Rp 1/2"
A-EVPE 4106.*2/01	50	95	77	85	25	19	Rp 1/4"

EVPE 4 – dvoucestné elektromagnetické ventily

Přímo ovládané | až 800 kPa | vnitřní závit Rp 1/8" ÷ Rp 1/4" | funkce NC – bez proudu uzavřeny



SOUVISEJÍCÍ SORTIMENT

Systém pro ochranu před vytopením s Wi-Fi

Sestava **Chytrý Ventil PEVEKO** s Wi-Fi je určena **pro ochranu Vaší domácnosti před vytopením** a únikem vody.

Pracuje i při výpadku proudu a **má záložní baterii**. Bezdrátová záplavová čidla **umístěte kamkoli potřebujete**.



Chytrý ventil PEVEKO – SKPB

Inteligentní ventil **pro automatizaci budov**, zabezpečovací, hasící systémy a systémy SMART HOME.

Integrovaná **záložní baterie**, impulsní řízení, bezdrátová komunikace a bezkonkurečně **nízká spotřeba** jsou jen z některých výhod Chytrého ventilu.



Připraven pro**:

- SUPLA – Wi-Fi
- JABLOTRON
- LOXONE
- FIBARO
- ELKO EP
- EZS a SMART systémy

Elektromagnetické ventily

Rychlé a přesné ovládnání vody, vzduchu, olejů i dalších látek od 0 do **14 bar** tlakové diference.

Membránové ventily MVPE 3/8" ÷ 2"; až 140 °C



Plynové ventily, filtry a detektory

Kompletní řešení **bezpečného ovládnání** hořlavých plynů pro kotelny a plynová zařízení.

Varianty DN 4 ÷ DN 300; až 600 kPa.

Přímo ovládané: EVPE | **Havarijní uzávěry:** EVH

Detektory: metan, CO, propan, a jiné plyny



**Pro konkrétní typ ventilu připojitelný do Vašeho systému nás prosím kontaktujte.