

MANOMETROVÉ KOHOUTY, DK a TK

Do 40 bar | až 100°C | typ DK uzavírací dle DIN 16262 | typ TK zkušební dle DIN 16263



ČESKÝ VÝROBCE
od roku 1991

POUŽITÍ

Jsou určeny pro ovládání přívodu media do tlakoměru, k odvzdušnění tlakoměru např. při jeho výměně a typ TK ke zkoušení funkce tlakoměru. Kohouty dodáváme v provedení pro vodu, vzduch, topný plyn (ČSN 38 5502), kyslík (ČSN 38 6461) a jiná kapalná a plynná média nenapadající použité materiály. Není určen k regulaci.

PROVEDENÍ – PATENTOVANÁ KONSTRUKCE

Unikátní je provedení těsnění, zaručující dlouhou životnost a spolehlivost. Tvar kohoutu vychází z norem DIN 16 262, 16 263 a EN 837-2. Typ DK má odvzdušňovací uzávěr. Typ TK je vybaven připojením pro zkušební manometr s odvzdušňovací zátkou. Úprava je možná na přání.

TECHNICKÉ PARAMETRY

Nom. světlost:	DN 2
Tlaková třída:	PN 40 (max 40 bar)
Pracovní teplota:	0 až 100°C
Teplota okolí:	-5°C až 60°C (voda min 5°C)
Min prac. podtlak:	100 kPa
Hmotnost:	0,35 kg (typ DK), 0,45 kg (typ TK)

Materiály:

Tělo:	kovaná mosaz (2.0402)
Těsnění:	PTFE, VITON
Uzavírací člen:	nerez ocel
Spojka, zátku:	ocel, černěno
Páka:	zinkovaná ocel potažená plastem



Typ DK - dvoucestný, uzavírací dle DIN 16 262



Typ TK - třícestný, zkušební dle DIN 16 263

VÝBĚR VHODNÉHO PROVEDENÍ A TYPU KOHOUTU

Typ DK – uzavírací, dvoucestné provedení dle DIN 16 262

Zakončení smyčky nebo připojení tlakového systému	Vstup kohoutu*	Typové označení – objednáací číslo			Výstup kohoutu*		
		Voda, pára, vzduch, aj.	Topné plyny	Kyslík (max 60°C)	připojení manometru		
		M20x1,5	DK2002	DK1002	DK4002	M20x1,5	
			DK2032	DK1032	DK4032	G ½	
		G ½	DK2012	DK1012	DK4012	G ½	
			DK2042	DK1042	DK4042	M20x1,5	
Poznámka: * Jiné kombinace závitů a připojení jsou možné po dohodě s výrobcem.							

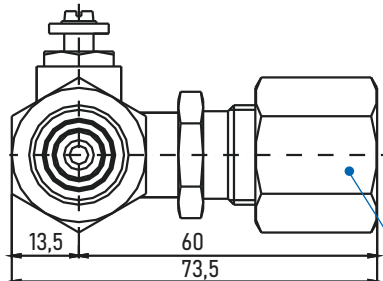
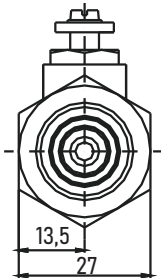
Typ TK – zkušební, třícestné provedení dle DIN 16 263

Zakončení smyčky nebo připojení tlakového systému	Vstup kohoutu*	Typové označení – objednáací číslo			Výstup kohoutu*		
		Voda, pára, vzduch, aj.	Topné plyny	Kyslík (max 60°C)	připojení manometru		
		M20x1,5	TK2002	TK1002	TK4002	M20x1,5	
			TK2132	TK1032	TK4032	G ½	
		G ½	TK2012	TK1012	TK4012	G ½	
			TK2042	TK1042	TK4042	M20x1,5	
Poznámka: * Jiné kombinace závitů a připojení jsou možné po dohodě s výrobcem.		Zkušební připojení* Vnější závit M20x1,5* s odvzdušňovací zátkou					

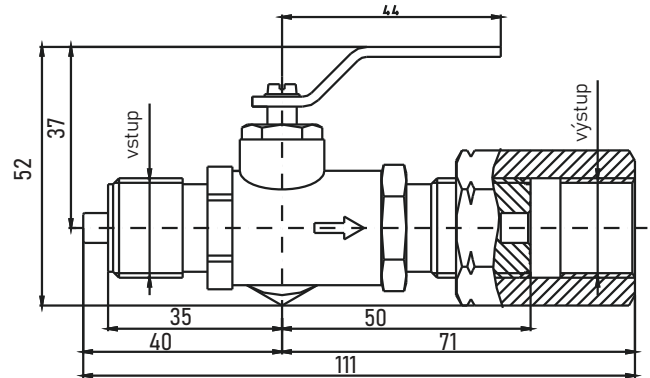
ZÁSTAVBOVÉ ROZMĚRY:

Typ DK – uzavírací,
dvoucestné provedení
dle DIN 16 262

Typ TK – zkušební,
třícestné provedení
dle DIN 16 263



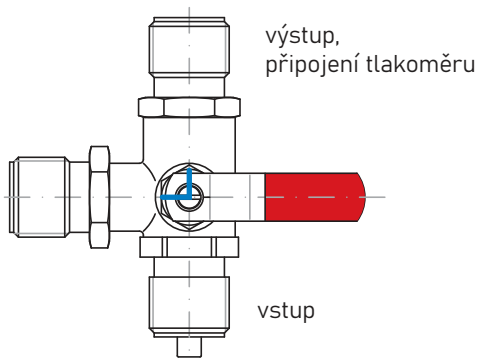
Zkušební připojení
se zátkou



PRACOVNÍ POLOHY

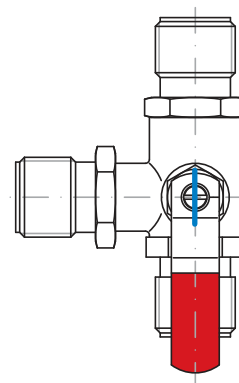
ODVZDUŠNĚNÍ

odvzdušnění,
připojení
zkušebního
manometru



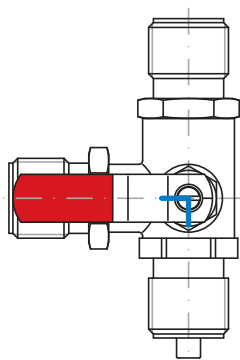
nulová poloha
přívod uzavřen
odvzdušnění otevřeno

PROVOZ



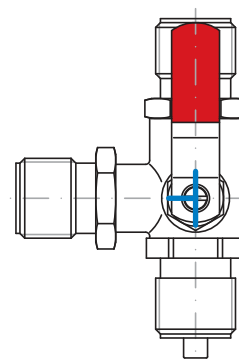
manometr pod tlakem
přívod otevřen

VYPOUŠTĚNÍ



manometr uzavřen,
přívod otevřen,
provozní médium uniká ven

ZKOUŠENÍ



manometr i zkušební
lakoměr pod tlakem,
přívod otevřen