

HAVARIJNÍ VENTILY PRO PLYNNÁ PALIVA s ručním otevíráním

POUŽITÍ:

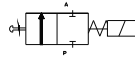
K uzavření nízkotlakého (5kPa) nebo středotlakého (400kPa) potrubního rozvodu plynu.

POPIS FUNKCE:

Elektromagnetický ventil je konstrukčně proveden pro ruční otevírání (vytažení táhla ventilu) a elektromagnetické uzavírání el. impulsem. V provozním stavu je cívka ventilu bez napětí. U středotlakého ventilu je ruční otevření možné až po zrušení tlakového rozdílu na ventilu. Elektromagnetický havarijní ventil je možno uzavřít i ručně.

POZNÁMKA:

Havarijní plynové ventily doporučujeme používat s detektory plynu viz. str. A27-29 Před plynové ventily doporučujeme předřadit filtry viz. kapitola B, strana B 1.



SAFETY SOLENOID GAS VALVES FOR HEATING GAS with manual reset

APPLICATION:

Designed to closure of low-pressure (5kPa) or medium pressure (400kPa) pipeline.

DESCRIPTION OF FUNCTION:

Solenoid safety gas valve is designed for a manual reset (pulling out the valve bar) and solenoid shut-off by means of electrical impulse. In operating mode, the valve coil is free of voltage. The manual opening of medium pressure valve is not possible until pressure difference on the valve has been aborted. It is possible to close the solenoid valve manually, as well.

NOTE:

Let us propose to use safety solenoid valve with gas detector DHP (page A27-29). Let us propose to insert gas filter before gas valves (see chapter B, page B 1)

TYP- Objednáací kód TYPE - Code	Jmenov. světllost Inside diameter DN	Přípoj. rozměr (vnitřní závit) Connection (internal thread)	Pracovní přetlak Pressure difference(kPa)		Hmotnost Weight (kg)
			min	max	
EVH 1015.*2	15	Rp 1/2	0	400	0,6
EVH 1020.*2	20	Rp 3/4	0	400	0,8
EVH 1025.*2	25	Rp 1	0	400	0,9
EVH 1040.*2	40	Rp 1 1/2	0	400	1,4
EVH 1050.*2	50	Rp 2	0	400	2,1

TECHNICKÉ ÚDAJE:

Provedení	2/2 cestný, sedlový ventil s elastickým těsněním odpovídá EN 161
Funkce	havarijní ventil
Ovládání	ručně, elektricky pouze zavřít, cívka otočná 360°
Průtokové médium	plynná paliva včetně propan-butanu
Použitý materiál	těleso - mosaz; vnitřní části - nerez těsnění - pryž NBR, HNBR
Teplota okolí	-20 až +60°C
Teplota média	max 80°C
Napájecí napětí	230V/50Hz, 24V/50Hz, 24V=, 12V=, 12V/50Hz, 110V/50Hz
Doba zapnutí	100%
Spínací čas (otevření/zavření)	max. 1s / max. 1s
Poloha zabudování	libovolná
Příkon	26 VA
Krytí	IP 54
El.připojení	konektorovou zásuvkou s ochranným kontaktem
Prostředí	nevýbušné *
Třída	A

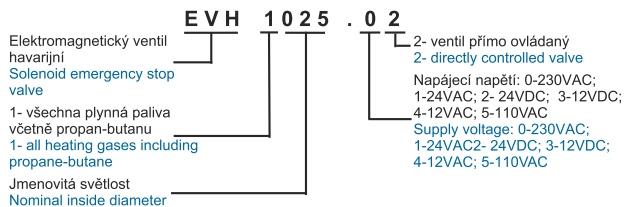
* na vyžádání

TECHNICAL DATA:

Modification	2/2 way, seat valve with elastic sealing meets EN 161
Function	safety solenoid gas valve
Control	manual, electric shut off only, 360° revolving coil
Passage medium	heating gases including propane-butane
Used material	body-brass, insideparts- stainless steel, sealing rubber NBR, HNBR
Ambient temperature	-20 to +60°C
Medium temperature	max 80°C
Supply voltage	230V/50Hz, 24V/50Hz, 24V=, 12V=, 12V/50Hz, 110V/50Hz
Switching time	100%
Opening / closing time	max. 1s / max 1s
Installation	any
Power input	26 VA
Protection	IP 54
El. connection	connecting socket with a protecting contact
Environment	inexplosive *
Class	A

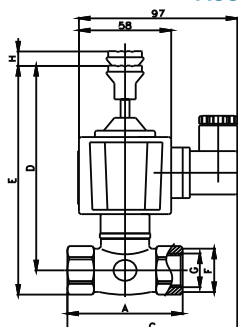
* on request

OBJEDNACÍ KLÍČ: ORDERING KEY:

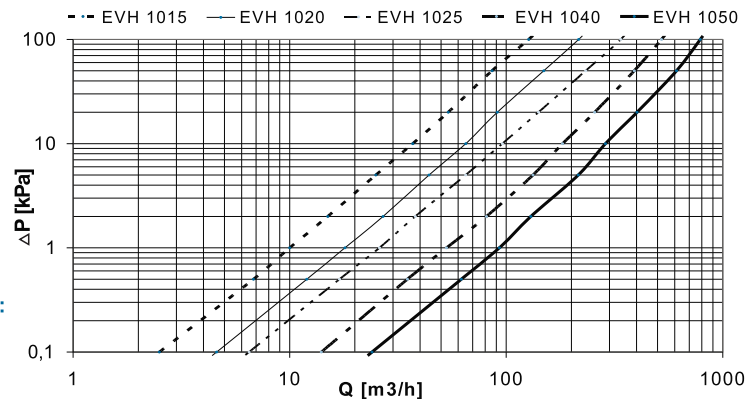


ZÁSTAVBOVÉ ROZMĚRY:

ASSEMBLING DIMENSIONS:



PRŮTOKOVÝ DIAGRAM PRO ZEMNÍ PLYN FLOW CHART FOR NATURAL GAS



TYP TYPE	A	C	D	E	F	G	H
EVH 1015.*2	65	101	121	136	27	Rp 1/2	6
EVH 1020.*2	75	106	126	144	32	Rp 3/4	7
EVH 1025.*2	90	113	129	153	41	Rp 1	9
EVH 1040.*2	120	128	142	175	55	Rp 1 1/2	12
EVH 1050.*2	150	148	145	185	70	Rp 2	15